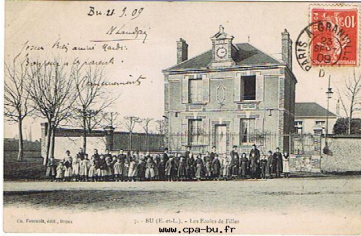




La ville de Bû par les cartes postales

Edition de la fiche numéro 34



Titre carte postale :	7. - BU (E.- et- L.). - Les Ecoles de Filles
Catégorie :	Porte de Mantes & Ecole des filles
Sous Catégorie :	Ecole fille exterieur vue horizontale (dite paysage)
Editeur :	Ch. Foucault, édit., Dreux
Taille réelle :	140 par 90millimètres
Période :	CPA
Caractéristiques :	Dos divisé, Bords lisses, Sans marge, Noir et blanc,
Mots clés :	Ecole, Enfant, Femme,

Période de circulation de la carte (oblitération) De 1905 à 1909

Texte imprimé sur la carte

Recto : 7. - BU (E.- et- L.). - Les Ecoles de Filles
Ch. Foucault, édit., Dreux

Verso : CARTE POSTALE

Tous les pays étrangers n'acceptent pas la correspondance au recto (Se renseigner à la Poste)

Correspondance

Adresse

M

Informations complementaires