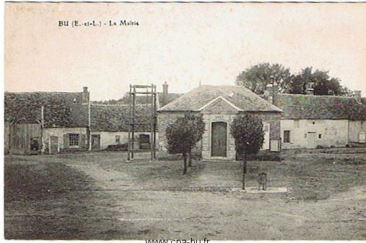




La ville de Bû par les cartes postales

Edition de la fiche numéro 81



Titre carte postale :	BU (E.6et-L.) - La Mairie
Catégorie :	Place des Halles Mairie
Sous Catégorie :	Place des halles, Mairie extérieur vue horizontale (dite pay
Editeur :	aucun
Taille réelle :	140 par 90millimètres
Période :	CPA
Caractéristiques :	Noir et blanc, Sans marge, Bords lisses, Dos divisé,
Mots clés :	

Période de circulation de la carte (oblitération) 1917

Texte imprimé sur la carte

recto : BU (E.6et-L.) - La Mairie

verso : CARTE POSTALE

CORRESPONDANCE

ADRESSE

Informations complémentaires

mât des pompiers